

© A. Perrenoud

Les thérapies de l'atlas consistent toutes à travailler la position de la première vertèbre cervicale.

Le premier à avoir constaté les effets néfastes d'une mauvaise position de cette vertèbre fut le chiropraticien Bartlett Joshua Palmer (09.1881-05.1961). Dans les années 30, il mit au point une technique de correction de l'atlas en cas de subluxation. Selon lui, tous les troubles physiques et les douleurs qui en résultent résident dans une mauvaise position de l'atlas.

De cette découverte découlèrent des méthodes telles que la « Vitalogie » et l'« Atlaslogie » pour nommer les plus connues. Ces deux méthodes assez semblables parlent de réajustement de l'articulation atlas-axis et considère que la moindre déviation de ces deux vertèbres va modifier l'influx nerveux dans la moelle épinière.

Toutes ces thérapies ainsi que celle de M. Palmer, parlaient donc de subluxation de la vertèbre atlas, soit un léger déplacement de son axe. Le traitement consiste en une palpation de la nuque puis d'une forte impulsion à un endroit précis. Ces thérapies sont enseignées dans un cursus complet sur plusieurs années. D'autres thérapies découlèrent directement de ces deux-là telle que Vitalpratique, Nucca, entre autres.

« Le traitement consiste en une palpation de la nuque puis d'une forte impulsion à un endroit précis. »

Entretemps, le Dr André De Sambucy, auteur de très nombreux livres parlant de ses recherches sur les traitements du dos, relate dans l'un de ses ouvrages; « *Le massage vertébral familial* » édité dans les années 75, je cite: « *Théoriquement avec les idées, récitées devant un réveil-matin, de la médecine classique, tout déplacement est impossible en cet endroit. En réalité, les radios, en se référant à des points précis du crâne, et les doigts, montre que l'atlas, sous un choc violent, choc-torsion en générale, peut se déplacer d'un demi-centimètre à un centimètre* ». Il explique également dans cet ouvrage, les conséquences du déplacement de cette vertèbre ainsi que dans d'autres livres toute l'importance du dos dans la santé tant physique, physiologique que psychologique.

Par la suite, René Claudius Schümperli, lui-même formé à la Vitalogie fit, dans les années 80, une découverte surprenante qui confirme les différents écrits du Dr André de Sambucy: selon son observation, l'atlas, cette première vertèbre cervicale, ne peut être légèrement déplacée. Soit elle est en place; soit elle ne l'est pas. En effet, selon sa théorie, l'atlas ne peut, dû à sa forme, subir de subluxation mais uniquement une luxation. En terme technique, René C. Schümperli part d'une position de l'atlas ainsi: l'atlas voit son côté gauche en position antérieure.

Aujourd'hui, le monde médical, ainsi que le monde de l'imagerie médicale, conteste toujours cette théorie. Mais force est de constater que les milliers de personnes ayant été traitées par une méthode découlant de la théorie de René C. Schümperli se portent à merveille et ne tarissent pas d'éloge quant à cette remise en place de leur Atlas.

Et c'est bien là le but de cet article: présenter les différentes méthodes découlant de cette découverte fait par René C. Schümperli dans les années 80 et enseigné depuis 1993 sous l'appellation AtlasPROfilax. AtlasPROfilax fut donc la première méthode partant de ce principe que l'atlas est soit en place soit elle ne l'est pas.



Andrew Perrenoud

## de l'Atlas

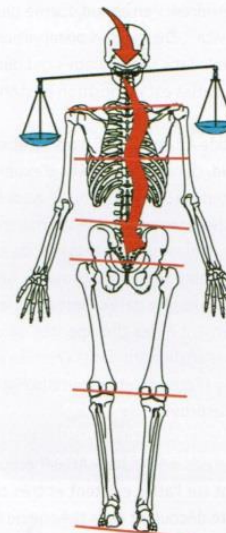
Grâce à l'ancienneté de la découverte, c'est également la méthode la plus répandue dans le monde puisque plus de 300 praticiens ont été formés sur 4 continents. Donc, selon AtlasPROfilax, l'atlas est remis à sa juste place en une seule séance. Le traitement devra être suivi d'une deuxième séance dans un but de contrôle. Mais ce qui est des plus catégorique selon la méthode AtlasPROfilax, c'est qu'une fois remise en place, cette vertèbre ne peut absolument plus jamais se re-déplacer.

Cette méthode utilise un appareil électrique nommé Atlasvib® et est pratiquée par des gens n'ayant pas nécessairement de formation thérapeutique. En résumé, la formation est accessible à tout un chacun sans aucuns prérequis. Les détails de la méthode ainsi que la liste des thérapeutes se trouvent sur le site: [www.atlasprofilax.ch](http://www.atlasprofilax.ch)

Il s'en est suivi une méthode nommée AtlasPROaxis et qui est devenue par la suite AtlasPROseyer®. Elle a été mise au point par Jean-Luc Seyer, un des premiers élèves de René Schümperli. Sa méthode ne diffère que très peu de l'originale puisqu'elle utilise également un appareil électrique et part de la même position de l'atlas. Mais par contre sa formation s'adresse à des personnes acceptant de suivre un cursus complet de massage et de reboutage. Toutes les informations complémentaires se trouvent sur le site: [www.atlasproaxis.ch](http://www.atlasproaxis.ch)

De cette formation AtlasPROaxis, Eric Mayor, créa la méthode Atlaslife®.

Cette méthode utilise soit un massage particulier de la nuque, soit, en de rares occasions, un appareil électrique tel que celui utilisé dans la méthode AtlasPROfilax. La formation est enseignée à des thérapeutes ou des personnes acceptant de suivre un cursus complet de masseur-thérapeutique. Dans la formation, il est enseigné une manière de remettre l'atlas ainsi qu'une méthode de Massage Royam® qui est une technique moderne ayant pour origine le reboutage. Comme pour les thérapeutes formés par Jean-Luc Seyer, il n'existe pas de liste officielle de personnes qui ont été formées par Eric Mayor. Les détails de cette méthode se trouvent sur le site [www.atlas-bienetre.ch](http://www.atlas-bienetre.ch).



AVANT

© A. Perrenoud





En 2011 Andrew Perrenoud, formé par René Schümperli en 2005, créa la méthode Atlasprovita®. De par son observation, il conteste la position décrite par René C. Schümperli dans ses ouvrages qui décrit l'atlas en position antérieur gauche mais selon lui, l'atlas est en position postérieur droit.

La méthode Atlasprovita® n'utilise absolument aucun appareil électrique et Andrew Perrenoud, durant ses années d'expériences, a eu la preuve et la conviction, aussi grâce à toute la littérature du Dr André de Sambucy, que dans certaines conditions, tels que chocs violents, accidents, manipulation de la nuque et d'autres situations particulières, l'atlas pouvait ressortir de sa juste place. Et lors de la deuxième séance, très importante selon Atlasprovita®, une attention particulière est également portée sur le bassin et plus particulièrement les tensions du sacrum. La formation s'adresse exclusivement à des thérapeutes ayant déjà une certaine pratique dans les massages mais également dans la remise en place du squelette. Toutes les informations quant à la méthode et la formation ainsi qu'aux praticiens se trouvent sur le site: [www.atlasprovita.ch](http://www.atlasprovita.ch)

Cette liste des méthodes « Atlasthérapies » n'est pas exhaustive. D'autres méthodes travaillant sur l'atlas existent et très certainement encore d'autres verront le jour, la majorité découlant de la théorie de René Claudius Schümperli. Ce qui est primordial, c'est de prendre conscience de l'importance de ces thérapies et de leurs résultats sur nombre de maux que bien d'autres méthodes n'ont pas réussi à soulager aussi bien. Mais il est aussi très important de choisir le praticien qui est formé à

la méthode mais qui a également une connaissance thérapeutique de base.

Une thérapie de l'atlas quelle qu'elle soit est un outil formidable et le praticien se doit d'utiliser cet outil au mieux de ses connaissances et compétences. Et c'est à vous, consultant de ces thérapies de questionner le thérapeute et de le choisir selon votre conscience.

#### + d'infos

**Andrew Perrenoud**

Praticien et enseignant de la méthode Atlasprovita; Dorn et Breuss.

Institut de santé DOREMI

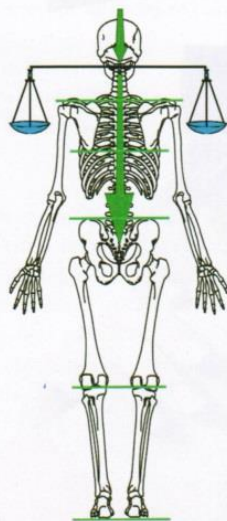
Ch. à Tobî 1

CH-1635 La Tour-de-Trême

Tél. 076 355 06 06

[www.atlasprovita.com](http://www.atlasprovita.com)

[www.doremi.li](http://www.doremi.li)



APRES

© A. Perrenoud



AVANT

atlaspro vita

Équilibre Vitalité Santé

Le dieu Atlas porta  
la voûte céleste...  
Notre atlas porte la  
connaissance...  
Et la connaissance doit  
se partager pour grandir.



APRES

[www.atlasprovita.ch](http://www.atlasprovita.ch)

Méthode enseignée par :

Andrew Perrenoud

INSTITUT DE SANTÉ  
**DOREMI**

Massages; Thérapies dorsales  
Formation Atlasprovita  
Formations continues ASCA

[www.doremil.li](http://www.doremil.li) +41 (0)76 355 06 06  
Ch. à Tobî 1, CH-1635 La Tour-de-Trême